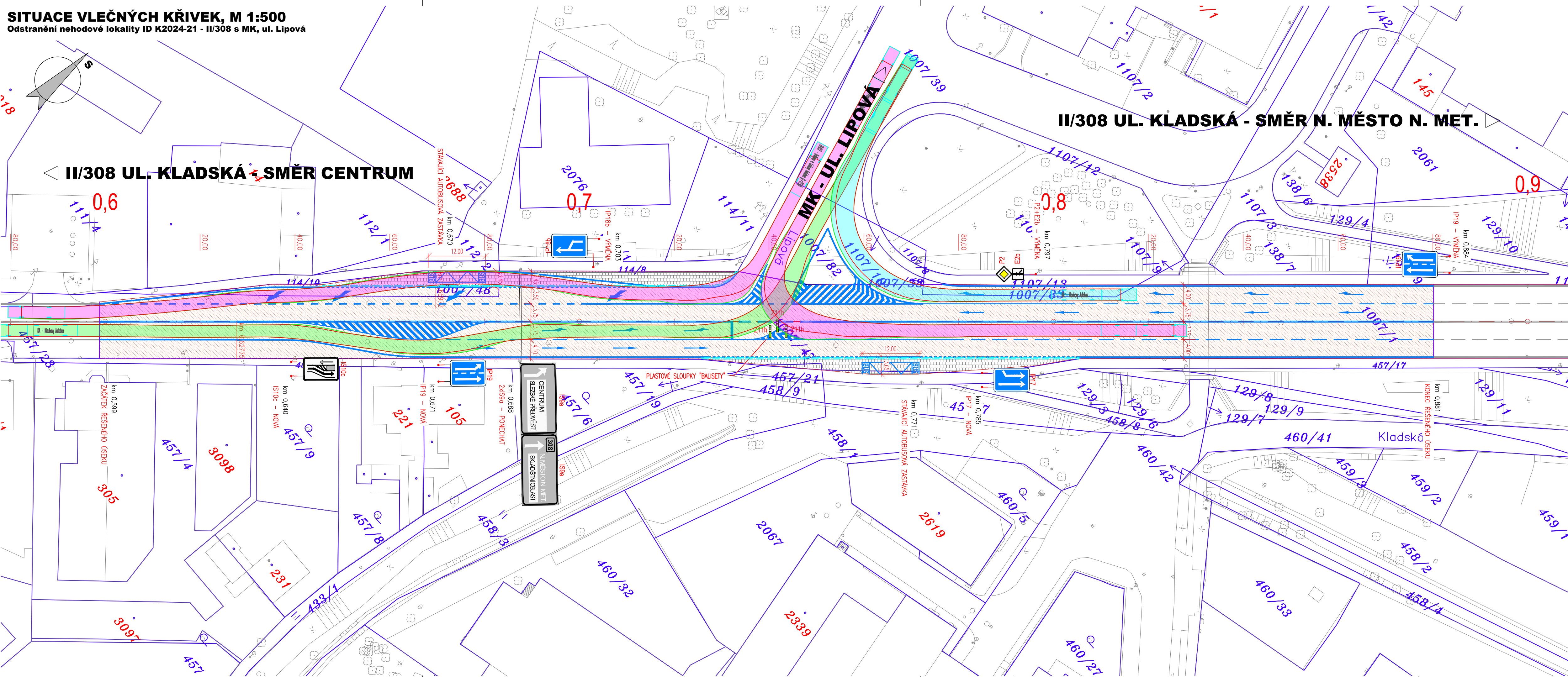


SITUACE VLEČNÝCH KŘIVEK, M 1:500
Odstranění nehodové lokality ID K2024-21 - II/308 s MK, ul. Lipová



LEGENDA NÁVRHU:

- NÁVRH OSY
- ŘEZNÁ SPÁRA V NÁPOJENÍ
- DVOULINKA ZE ŽULOVÝCH KOSTEK 100x100

LEGENDA PLOCH:

- KONSTRUKCE - VÝMĚNA KRYTOVÝCH VRSTEV
- ŽALIV BUS - KONSTRUKCE Z ŽULOVÉ DLAŽBY - PŘEDLAŽDĚNÍ

LEGENDA DOPRAVNÍHO ZNAČENÍ:

- B1 NOVÉ SVISLÉ DOPRAVNÍ ZNAČENÍ
-retroreflexní fólie typu R2 dle ČSN EN 12899-1
-velikost základní 2: trojúhelník 900, kruh 700, čtverec 500, obdélník 500x700
- V2b NOVÉ VODOROVNÉ ZNAČENÍ - TYP II, HLADKÉ DLE TP70

LEGENDA - STÁVAJÍCÍ STAV :

- hranice zakrytá
- hranice podzemní
- hranice pohyblivá
- opěrná zeď
- zábordí
- ohradní zeď
- plot dřevěný
- plot drátěný
- svodidlo
- živý plot
- zastřešení
- inž. síť nadzemní
- inž. síť podzemní ověřené
- inž. síť podzemní neověřené
- hranice parcel dle mapy
- katastru nemovitostí
- vlastnické
- nevládní
- pozemkového katastru
- parcelní čísla dle KN, (PK)
- plynovod NTL
- plynovod STL
- plynovod VTL
- tepelné vedení
- vodovod nerozliš.
- kanalizace
- sčítací vedení (O2)
- el. vedení nn-nadzemní
- el. vedení nn-podzemní
- el. vedení vn-nadzemní
- el. vedení vn-podzemní
- veřejné osvětlení
- el. rozvodeč
- zpevněný a upravený svah
- a šikmé ZARUBNÍ zdi
- šachta kanalizační
- šachta neověřená
- šachta větrací
- šachta bez rozlišení
- šachta vodoměrná
- hydrant podzemní
- hydrant nadzemní
- vpust
- šoupě
- světelná signalizace
- místní tabule
- dopravní značka
- světlo
- stožár
- příchodový stožár
- telefonní budka
- sonda vrtaná
- předmět malého rozsahu
- stojan PHM
- studna
- vodní tok
- vodní plocha
- vstup do objektu, vjezd
- zahrada
- louka
- park
- křoví
- strom, průměr
- kmene a koruny
- neplodná půda
- pastvina
- lesní půda
- budova zděná
- betonová, kovová

UPOZORNĚNÍ:
PRŮBĚH SÍTÍ JE ZAKRESLEN POUZE INFORMATIVNĚ DLE VYJÁDRĚNÍ A PODKLADŮ JEJICH SPRÁVCŮ.
PRO ZJIŠTĚNÍ JEJICH PŘESNÉ POLOHY SÍTÍ JE NUTNÉ POŽÁDAT SPRÁVCE O VYTÝČENÍ.
DO SITUACE BYL ZAKRESLEN PŘÍBLŽNÝ PRŮBĚH HRANIC POZEMKŮ NA ZÁKLADĚ DKM.

03		
02		
01		
ZMĚNA	POPIS	DATUM

ING. IVAN ŠÍR
PROJEKTOVÁNÍ DOPRAVNÍCH STAVEB s.r.o.
Haškova 1714/3, 500 02 Hradec Králové, tel: +420 603 181 473, sir@sirivan.cz, www.sirivan.cz
IČ: 259 62 914

investor: Královéhradecký kraj
Pivovarské náměstí 1245, 500 03, Hradec Králové

**Odstranění nehodové lokality
ID K2024-21 - II/308 s MK, ul. Lipová**

- kraj: Královéhradecký
- MÚ / OU: Hradec Králové
- stupeň utajení: bez utajení
- datum: 11/2023
- zakázkové číslo: 23031
- stupeň PD: zjedn. PDPS

- odpovědný projektant stavby: Ing. Ivan Šír
- odpovědný projektant objektu: Ing. Jan Fiala
- vyraboval: Ing. Michal Hybner
- kontroloval: Ing. Jan Fiala
- změna číslo: 00
- měřítka: 1:500

VÝKRESY
SITUACE VLEČNÝCH KŘIVEK

B. 2